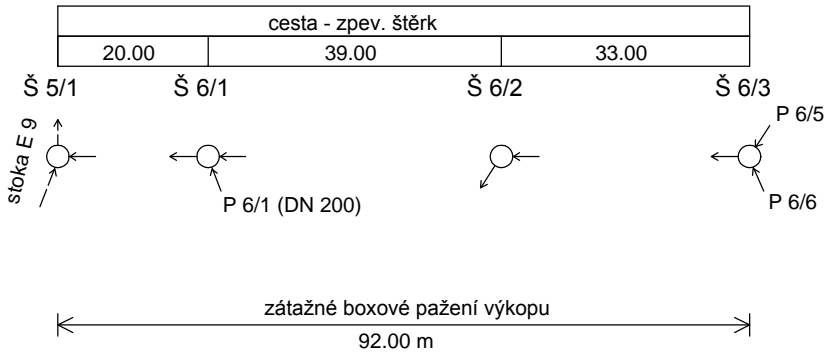


POVRCH ÚZEMÍ  
VZDÁLENOST ŠACHET (m)  
NÁZVY ŠACHET



Podélný profil - Stoka E 10

MĚŘÍTKO 1:1000 / 1:100

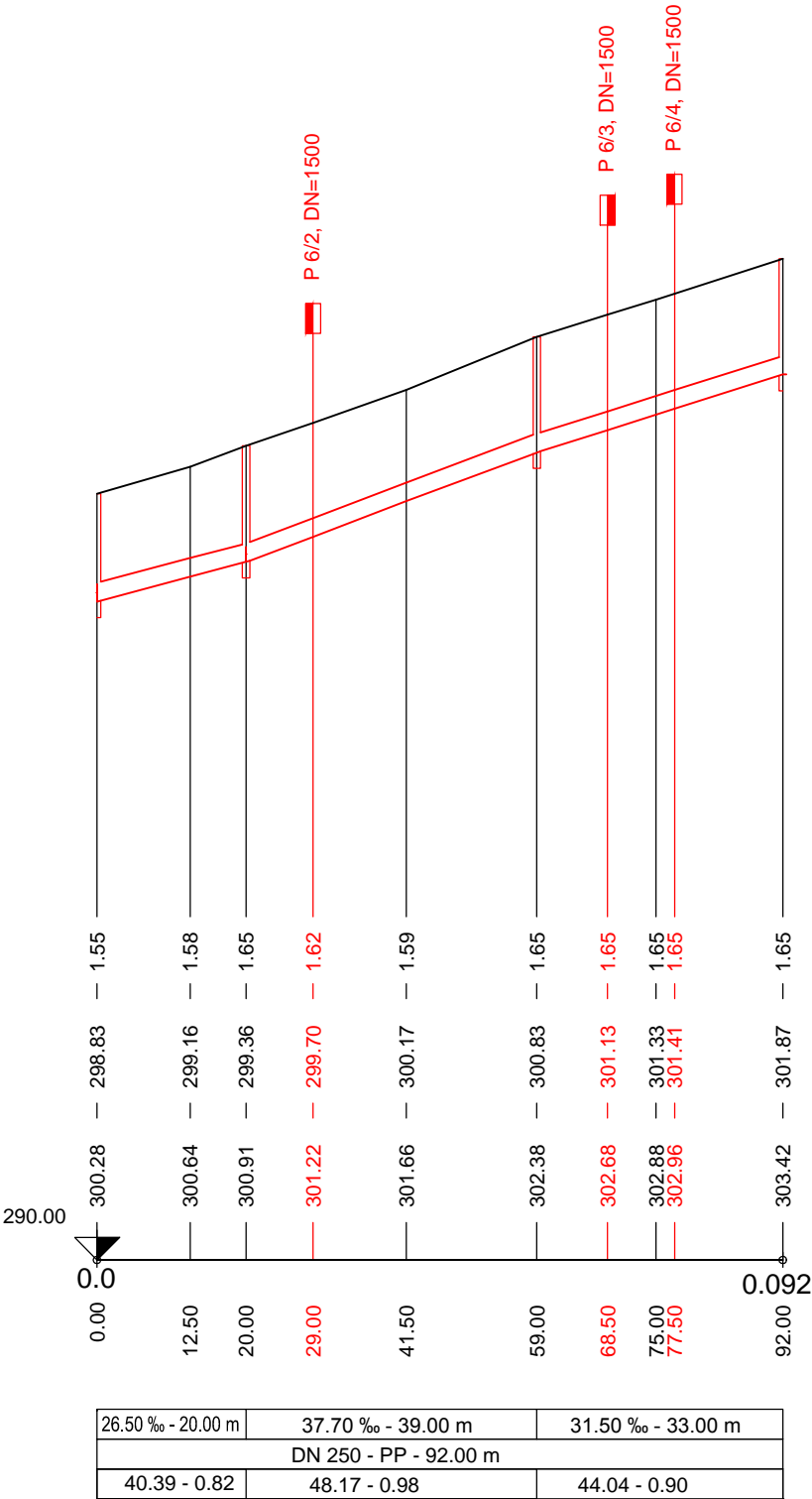
HLOUBKA VÝKOPU

KÓTA DNA POTRUBÍ

KÓTA TERÉNU

STANIČENÍ [Km],[m]

SKLON [‰] - DÉLKA [m]  
DN [mm] - MATERIÁL - DÉLKA [m]  
KAPACITA [l/s] - RYCHLOST [m/s]



PODZEMNÍ VEDENÍ A ZAŘÍZENÍ INŽENÝRSKÝCH SÍTÍ JSOU ZAKRESLENY ORIENTAČNĚ A NESLOUŽÍ JAKO VYTÝČOVACÍ VÝKRES PRO REALIZACI STAVBY. PŘED ZAHÁJENÍM STAVBY MUSÍ BÝT AKTUÁLNĚ OVĚŘENA JEJICH EXISTENCE, VYTÝČENÍ A VYZNAČENÍ NA TERÉNU PODLE PLATNÝCH PŘEDPISŮ V SOUČINNOSTI S PŘÍSLUŠNÝMI SPRÁVCI. PŘI KRÍŽENÍ A SOUBĚHU KANALIZACE S PODZEMNÍM VEDENÍM MUSÍ BÝT DODRŽENA NEJMENŠÍ DOVOLENÁ SVISLÁ A VODOROVNÁ VZDÁLENOST DLE ČSN 73 6005.

HAUSING s. r. o				399 98 Mosty u Jablunkova, Mosty u Jablunkova 275		<div>HAUSING s.r.o.</div> <div>MOSTY U JABLUNKOVA 275</div>	
VYPRACOVAL	MILOŠ KOPECKÝ 		PROJEKTANT	ing. VÁCLAV KOPECKÝ			
MÍSTO STAVBY	LUČINA		KRAJ	MORAVSKOSLEZSKÝ		T. KONTROLA	ing. VÁCLAV KOPECKÝ
INVESTOR	OBEC LUČINA					DATUM	11/2013
AKCE: <div>LUČINA – DOSTAVBA KANALIZAČNÍ SÍTĚ</div> <div>LOKALITA ČOV – HRÁZ</div> <div>2. ETAPA</div>						STUPEŇ	TDW
						ČÍSLO ZAKÁZKY	07003.2–3
						MĚŘÍTKO	1 : 1000/100
						SO/PS	–
						FORMÁT	
PŘÍLOHA: <div>PODÉLNÝ PROFIL</div> <div>STOKA E 10</div>						ČÍSLO PŘÍLOHY D.1.2–3.06	